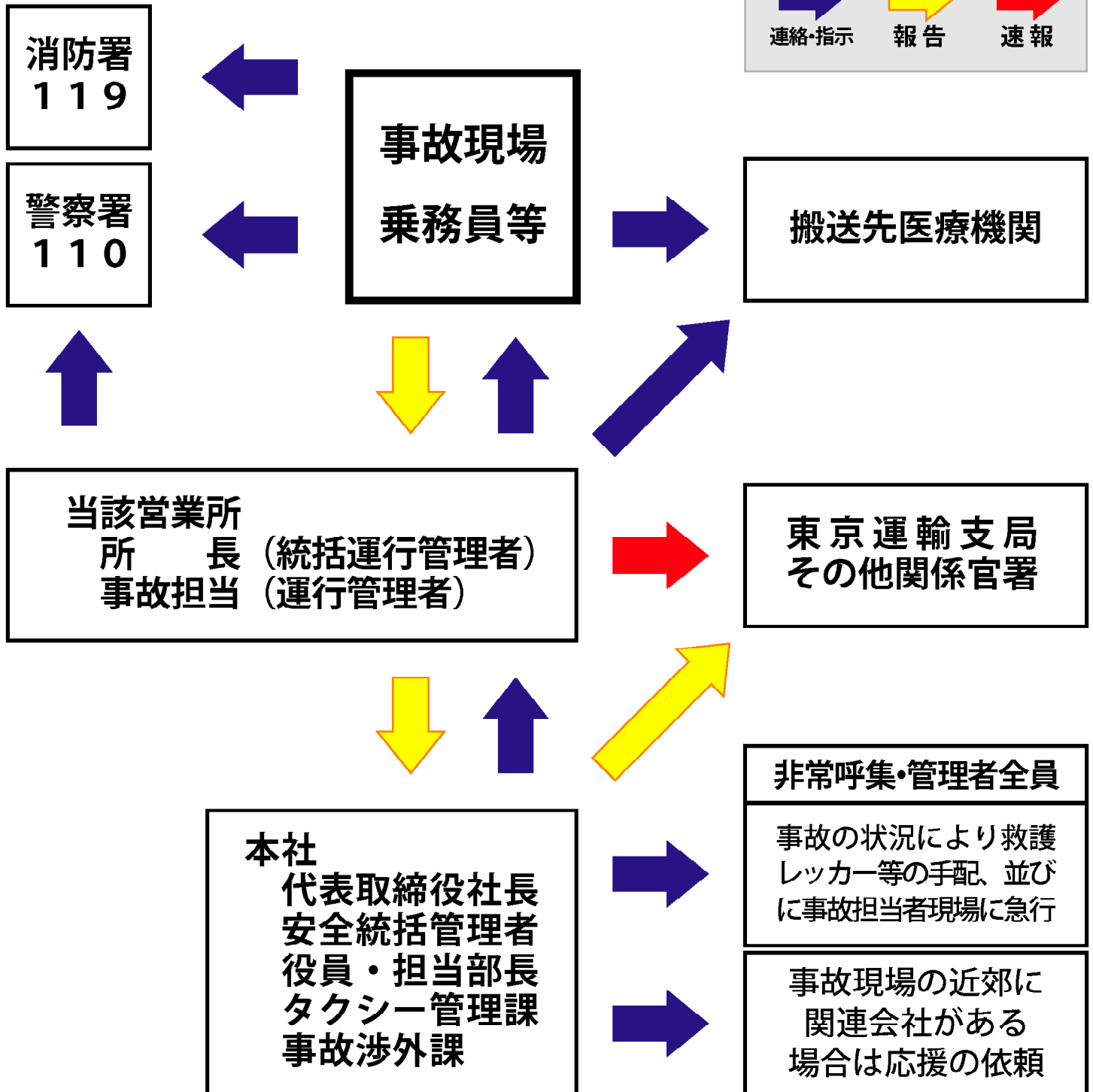


重大死傷事故発生時の報告及び連絡図

東都中央自動車株式会社

凡例



※ 事故発生時の処理

乗務員は、旅客の輸送中に天災その他の事故により旅客が負傷し、又は死亡した時は、次に示す事項を実施しなければならない。

1. 速やかに応急手当、その他必要な救護措置を講ずる事。
2. 道路の危険防止等交通の安全に必要な措置を講ずる事。
3. 会社及び所轄警察署に連絡し、指示を受ける事。
4. 遺留品を保管する事。